

คู่มือสำหรับประชาชน

งานที่ให้บริการ

การขออนุญาตจัดตั้งศูนย์ฝึกอบรมฝีมือแรงงาน

หน่วยงานที่รับผิดชอบ

กองส่งเสริมการพัฒนาฝีมือแรงงาน กรมพัฒนาฝีมือแรงงาน

ขอบเขตการให้บริการ

สถานที่/ช่องทางการให้บริการ

หน่วยงานของกรมพัฒนาฝีมือแรงงาน ดังนี้

๑. กรุงเทพมหานคร

กองส่งเสริมการพัฒนาฝีมือแรงงาน กรมพัฒนาฝีมือแรงงาน

ถนนมิตรไมตรี แขวงดินแดง เขตดินแดง กรุงเทพฯ ๑๐๔๐๐

โทร : ๐๒-๒๔๕๕-๑๗๐๗ ต่อ ๔๑๕,๔๑๖,๔๑๗ หรือ

ศูนย์พัฒนาฝีมือแรงงานกรุงเทพมหานคร ถนนสุขุมวิท เขตวัฒนา

กรุงเทพฯ (เฉพาะ ผู้ประกอบกิจการที่มีสำนักงานตั้งอยู่ในเขตวัฒนา

และเขตพระโขนง) โทร : ๐ ๒๓๙๐ ๐๒๖๑-๕

๒. ต่างจังหวัด

➢ สถาบันพัฒนาฝีมือแรงงานภาค หรือ

➢ ศูนย์พัฒนาฝีมือแรงงานจังหวัด

ระยะเวลาเปิดให้บริการ

วันจันทร์ ถึง วันศุกร์

(ยกเว้นวันหยุดที่ทางราชการกำหนด)

ตั้งแต่เวลา ๐๘.๓๐ - ๑๒.๐๐ น.

และ ๑๓.๐๐ - ๑๖.๓๐ น.

หลักเกณฑ์ วิธีการ และเงื่อนไขในการยื่นคำขอ

ให้ผู้ขอขออนุญาตยื่นในเขตจังหวัดที่ศูนย์ฝึกอบรมฝีมือแรงงานนั้นตั้งอยู่

๑. เงื่อนไขการจัดตั้งศูนย์ฝึกอบรมฝีมือแรงงาน

๑.๑ สถานประกอบกิจการต้องมีสถานที่ฝึกที่ได้จัดไว้เป็นส่วนแยกจากหน่วยประกอบกิจการ

๑.๒ ศูนย์ฝึกอบรมฝีมือแรงงาน ต้องมีความพร้อมและความเหมาะสมในเรื่อง สถานที่ เครื่องมือ เครื่องจักร อุปกรณ์ หรือสิ่งอำนวยความสะดวก และจะต้องได้รับอนุญาตจากนายทะเบียน ซึ่งเป็นไปตามประกาศคณะกรรมการส่งเสริมการพัฒนาฝีมือแรงงาน เรื่อง หลักเกณฑ์ วิธีการและเงื่อนไขการจัดตั้งศูนย์ฝึกอบรมฝีมือแรงงาน ลงวันที่ ๑๖ มิถุนายน ๒๕๔๖

๑.๓ สถานที่ เครื่องมือ เครื่องจักรอุปกรณ์ หรือสิ่งอำนวยความสะดวก ต้องมีลักษณะเหมาะสมสำหรับการฝึกอบรมฝีมือแรงงานตามสาขาอาชีพที่รัฐมนตรีว่าการกระทรวงแรงงานประกาศกำหนด และต้องมีสภาพที่ดีและมีความปลอดภัย

๒. การพิจารณาอนุญาต

เมื่อนายทะเบียนตรวจสอบแล้วเห็นว่าผู้ยื่นคำขอ มีความพร้อมและความเหมาะสมจะออกใบอนุญาตจัดตั้งศูนย์ฝึกอบรมฝีมือแรงงานให้แก่ผู้ยื่นคำขอ

ในกรณีที่นายทะเบียนไม่ให้ความเห็นชอบให้แจ้งเป็นหนังสือพร้อมเหตุผล สิทธิ และระยะเวลาในการอุทธรณ์ให้ผู้ยื่นคำขอทราบ

กรณีใบอนุญาตจัดตั้งศูนย์ฝึกอบรมฝีมือแรงงานสูญหาย ถูกทำลาย หรือชำรุด ลบเลือนในสาระสำคัญ ให้ผู้ขอขออนุญาตจัดตั้งศูนย์ฝึกอบรมฝีมือแรงงานขอรับใบแทนใบอนุญาต โดยยื่นคำขอพร้อมแนบใบอนุญาตที่ชำรุดหรือหลักฐานการลงบันทึกประจำวันของพนักงานสอบสวนว่าใบอนุญาตสูญหาย เพื่อประกอบการพิจารณา ผู้ขออนุญาตต้องแสดงใบอนุญาตจัดตั้งศูนย์ฝึกอบรมฝีมือแรงงาน ไว้ในที่เปิดเผยและเห็นได้ง่าย ณ ศูนย์ฝึกอบรมฝีมือแรงงาน

ขั้นตอนและระยะเวลาในการพิจารณา

ขั้นตอน

๑. รับเรื่องคำขอ/ตรวจสอบความครบถ้วนของเอกสารขั้นต้น/
ลงทะเบียนเอกสารที่ผ่านการตรวจ ต่อคำขอ
(ระยะเวลา ๑ ชั่วโมงทำการ)
๒. เจ้าหน้าที่ออก ตรวจสอบพร้อมของสถานที่ฝึก เครื่องจักร อุปกรณ์
(ระยะเวลา ๑๑๔ ชั่วโมงทำการ)
๓. นายทะเบียนพิจารณาให้ความเห็นชอบและออกใบอนุญาต
ให้แก่ผู้ยื่นคำขอ (๓ ชั่วโมงทำการ)
๔. แจ้งสถานประกอบกิจการมารับหนังสือรับรอง (ระยะเวลา ๒ ชั่วโมง
ทำการ)

หน่วยงานผู้รับผิดชอบ

๑. กองส่งเสริมการพัฒนาฝีมือแรงงาน
โทรศัพท์ : ๐๒ ๒๔๕ ๑๗๐๗ ต่อ
๔๑๕, ๔๑๖, ๔๑๗
ศูนย์พัฒนาฝีมือแรงงานกรุงเทพมหานคร
โทร : ๐ ๒๓๙๐ ๐๒๖๑-๕
๒. สถาบันพัฒนาฝีมือแรงงานภาค
และศูนย์พัฒนาฝีมือแรงงาน
จังหวัดทุกแห่ง

ระยะเวลา

ใช้ระยะเวลาประมาณ ๒๐ วันทำการ/คำขอ (๑ วันทำการ = ๖ ชั่วโมง)

หมายเหตุ ระยะเวลาดำเนินการขึ้นอยู่กับความพร้อมของคณะกรรมการที่ได้รับมอบหมาย นัดหมายสถานประกอบกิจการ เพื่อไปตรวจสถานที่และเครื่องจักร อุปกรณ์ และทำรายงานผลการตรวจสอบให้นายทะเบียนทราบ

รายการเอกสารหรือหลักฐานที่ผู้ขอจะต้องมายื่นพร้อมกับคำขอ

เอกสารหรือหลักฐานที่ต้องใช้เสนอมาพร้อมกับคำขอ

๑. แบบฟอร์มตามแบบที่ทางราชการกำหนดได้แก่

- ๑.๑ คำขอรับอนุญาตจัดตั้งศูนย์ฝึกอบรมฝีมือแรงงาน (แบบ ศร ๑)

๒. เอกสารหลักฐานประกอบคำขอ ได้แก่

- | | | |
|---------------------------|--|------------------|
| ๒.๑ กรณีบุคคลธรรมดา | สำเนาบัตรประจำตัวประชาชน | สำเนาทะเบียนบ้าน |
| ๒.๒ กรณีห้างหุ้นส่วนสามัญ | บัญชีรายชื่อผู้เป็นหุ้นส่วนทุกคน | |
| | สำเนาบัตรประจำตัวประชาชนของผู้เป็นห้างหุ้นส่วนทุกคน | |
| | สำเนาทะเบียนบ้านของผู้เป็นห้างหุ้นส่วนทุกคน | |
| ๒.๓ กรณีนิติบุคคล | หนังสือรับรองของนายทะเบียนหุ้นส่วนบริษัท | |
| | สำเนาบัตรประจำตัวประชาชนของผู้มีอำนาจทำการแทนนิติบุคคล | |
| | สำเนาทะเบียนบ้านของผู้มีอำนาจทำการแทนนิติบุคคล | |

๓. หนังสือมอบอำนาจทำการแทนนิติบุคคล ในกรณีผู้ยื่นคำขอเป็นนิติบุคคล (ฉบับจริง)

๔. แผนที่แสดงที่ตั้งศูนย์ฝึกอบรมฝีมือแรงงาน

๕. เอกสาร / หลักฐานอื่น ๆ (ถ้ามี)

หมายเหตุ สำเนาเอกสารทุกฉบับต้องมีการรับรองสำเนาถูกต้องโดยผู้มีอำนาจลงนามแทนบริษัทหรือผู้รับมอบอำนาจ

ค่าธรรมเนียม

ไม่เสียค่าธรรมเนียม

การรับเรื่องร้องเรียน

- การให้บริการ หากไม่เป็นไปตามข้อตกลงที่ระบุไว้ข้างต้นสามารถติดต่อเพื่อร้องเรียนได้ที่
สำนักนายกรัฐมนตรี สายด่วน โทร. ๑๑๑๑
กระทรวงแรงงาน <http://www.mol.go.th/anonmouse/complaint>
กรมพัฒนาฝีมือแรงงาน <http://www.dsd.go.th/DSD/Complaint>
กองส่งเสริมการพัฒนาฝีมือแรงงาน กรมพัฒนาฝีมือแรงงาน ถ.มิตรไมตรี ดินแดง กทม.๑๐๔๐๐
- วิธีการติดต่อ/ร้องเรียน/ช่องทาง
กล่องรับข้อร้องเรียน ที่ฝ่ายส่งเสริมการพัฒนาฝีมือแรงงาน
โทรศัพท์ ๐๒๒๕๔๑๗๐๗ ต่อ ๔๑๕, ๔๑๖ , ๔๑๗
โทรสาร ๐๒๔๕๘๑๗๑๙
เว็บไซต์กองส่งเสริมการพัฒนาฝีมือแรงงาน www.dsd.go.th/sdpaa

แบบฟอร์ม และระเบียบที่เกี่ยวข้อง

สามารถขอรับเอกสารแบบฟอร์มและระเบียบที่เกี่ยวข้อง ได้ที่

๑.กองส่งเสริมการพัฒนาฝีมือแรงงาน

โทรศัพท์ : ๐๒ ๒๕๕ ๑๗๐๗ ต่อ

๔๑๕,๔๑๖,๔๑๗

ศูนย์พัฒนาฝีมือแรงงานกรุงเทพมหานคร

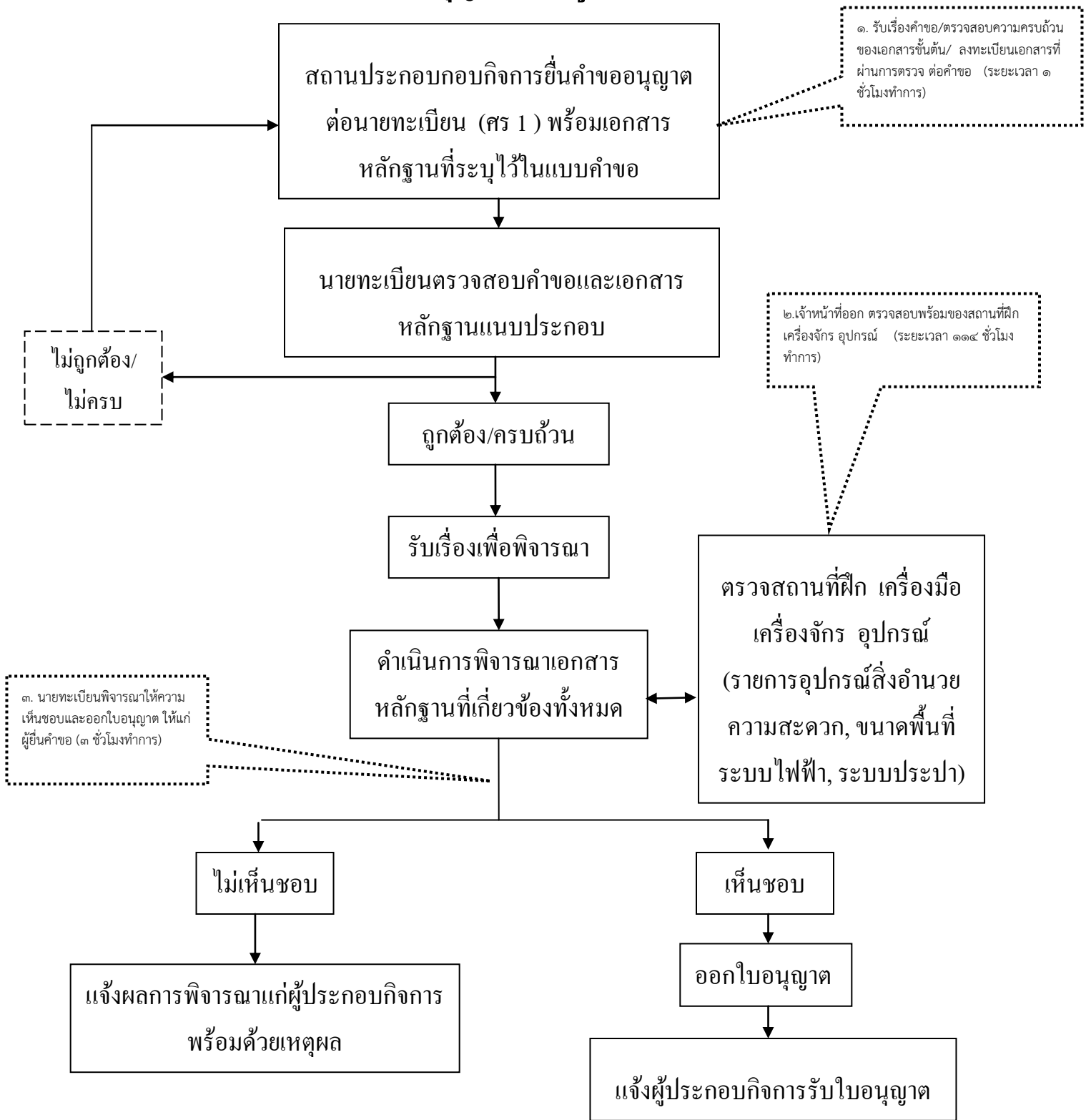
โทร : ๐ ๒๓๙๐ ๐๒๖๑-๕

๒.สถาบันพัฒนาฝีมือแรงงานภาค และศูนย์พัฒนาฝีมือแรงงานจังหวัดทุกแห่ง
หรือ

ดาวน์โหลดได้จาก เว็บไซต์กองส่งเสริมการพัฒนาฝีมือแรงงาน www.dsd.go.th/sdpaa

ผังขั้นตอนการให้บริการ

ขั้นตอนการดำเนินการขออนุญาตจัดตั้งศูนย์ฝึกอบรมฝีมือแรงงาน



ใช้ระยะเวลาประมาณ ๒๐ วันทำการ/คำขอ (๑ วันทำการ=๖ ชั่วโมง)

หมายเหตุ ระยะเวลาดำเนินการขึ้นอยู่กับความพร้อมของคณะกรรมการที่ได้รับมอบหมาย นัดหมายสถานประกอบกิจการ เพื่อไปตรวจสอบสถานที่และเครื่องจักร อุปกรณ์ และทำรายงานผลการตรวจสอบให้นายทะเบียนทราบ